

MUTABILIS | CITE MUSEALE CHATEAU-CHINON .58



PAYSAGE &
URBANISME

Maitrise d'Ouvrage /
Conseil Général de la Nièvre

Maitrise d'Oeuvre /
Architecture Patrick Mauger (mandataire)
MUTABILIS paysage & urbanisme
LTA Economiste + CAP INGELEC BET + CLDesign
Signalétique + LABEYRIE Scenographie + 8''18
Eclairagiste + SAS COGIT-COGIS OPC

Superficie / 4135 m²
dont 85m de galerie couverte

Budget / 4,8 M€ HT
998 620 € HT pour les espaces extérieurs

Mission / Mission complete

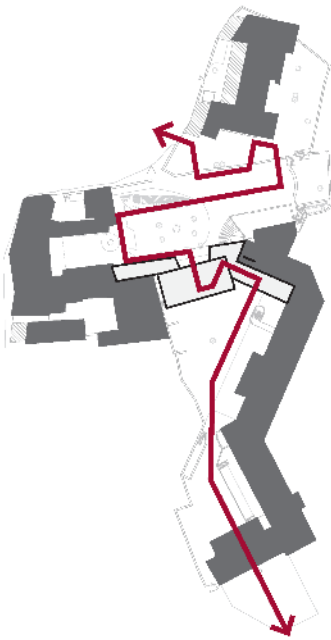
Avancement / Etudes en cours

Livraison / Courant 2019

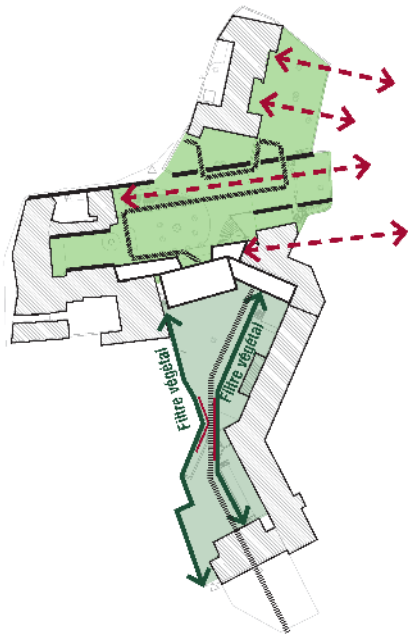
La cité muséale a pour vocation de s'ouvrir à la ville physiquement et institutionnellement mais aussi de s'y inscrire pleinement en participant au parcours François Mitterrand. La maison du Morvan est l'accès principal de ce lieu, mêlant à la fois l'histoire contemporaine de la commune (François Mitterrand, musée du Septennat) et l'héritage d'une région (Le Morvan et le musée du costume). Le parc participe à ce lien en faisant déambuler le visiteur, à l'image de François Mitterrand le promeneur,

dans divers espaces aux ambiances variées. D'autre part, l'héritage forestier morvandiau est pris en compte et valorisé. Cet héritage fait corps avec le projet de paysage. Le parc qui compose la cité muséale devient alors une résurgence du Morvan et fait écho à cet art de l'exploitation du bois. Le flottage, les techniques de coupes ou de conservation du bois sont réinterprétées dans le projet pour valoriser les savoirs-faire régionaux et mettre en scène la transformation de ce matériau si cher au Morvan.

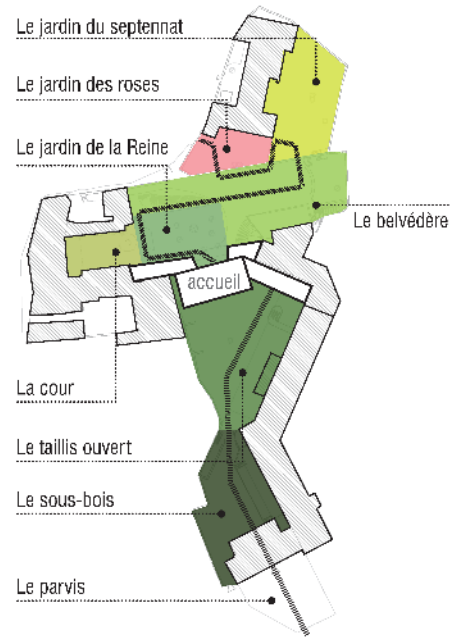




1. La déambulation

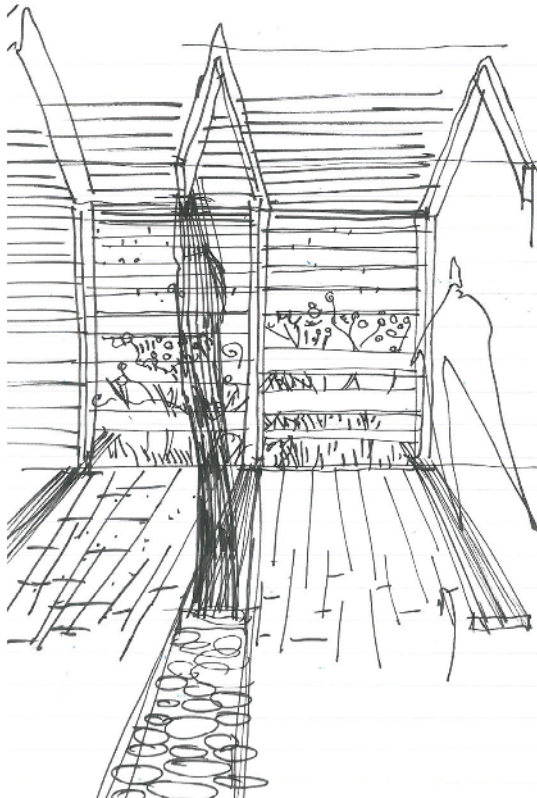


2. Du confiné au lointain



3. Du sauvage au jardiné

/ 01



1. La Galerie de liaison

/ 02



2. Coupes sur le jardin bas