

MUT | JARDIN DES GÉANTS LILLE .59



PAYSAGE &
URBANISME

Maîtrise d'Ouvrage /
Lille Métropole

Maîtrise d'Oeuvre /

MUTABILIS paysage et urbanisme mandataire
Duncan Lewis Scape architecture
DVVD ingénieurs
SOGREAH
Atelier Ecologie Urbaine
Arc en Scène scénographie
Stéphanie Buttier et Quentin Garel artistes

Superficie / 30 000 m²

Budget / 5.5 M €HT

Mission Mut / base + exe + mobilier + syn +
économie

Avancement / Réalisé

Livraison / parfait achèvement 2010

Le jardin des Géants est une réponse à un concours lancé par la communauté urbaine de Lille sur le thème d'un jardin d'émotion et d'exception en lieu et place d'un parking sur 3 ha. Le projet vise à renouer avec un jardin ancré dans sa culture. Le jardin des Géants met en scène la culture nordique des géants, gardiens des clés des villes.

Trois espaces composent le jardin et répondent au contexte urbain : le Parvis des Nuages s'ouvre vers le ciel et le projet d'Euraille, l'Herbe des Géants est plus introverti et plonge les promeneurs dans une nature de bambous et de plantes persistantes, enfin le Jardin des Sources en creux varie les ambiances autour de l'eau.



JARDIN DES GÉANTS LILLE . 59

/ 01



/ 02

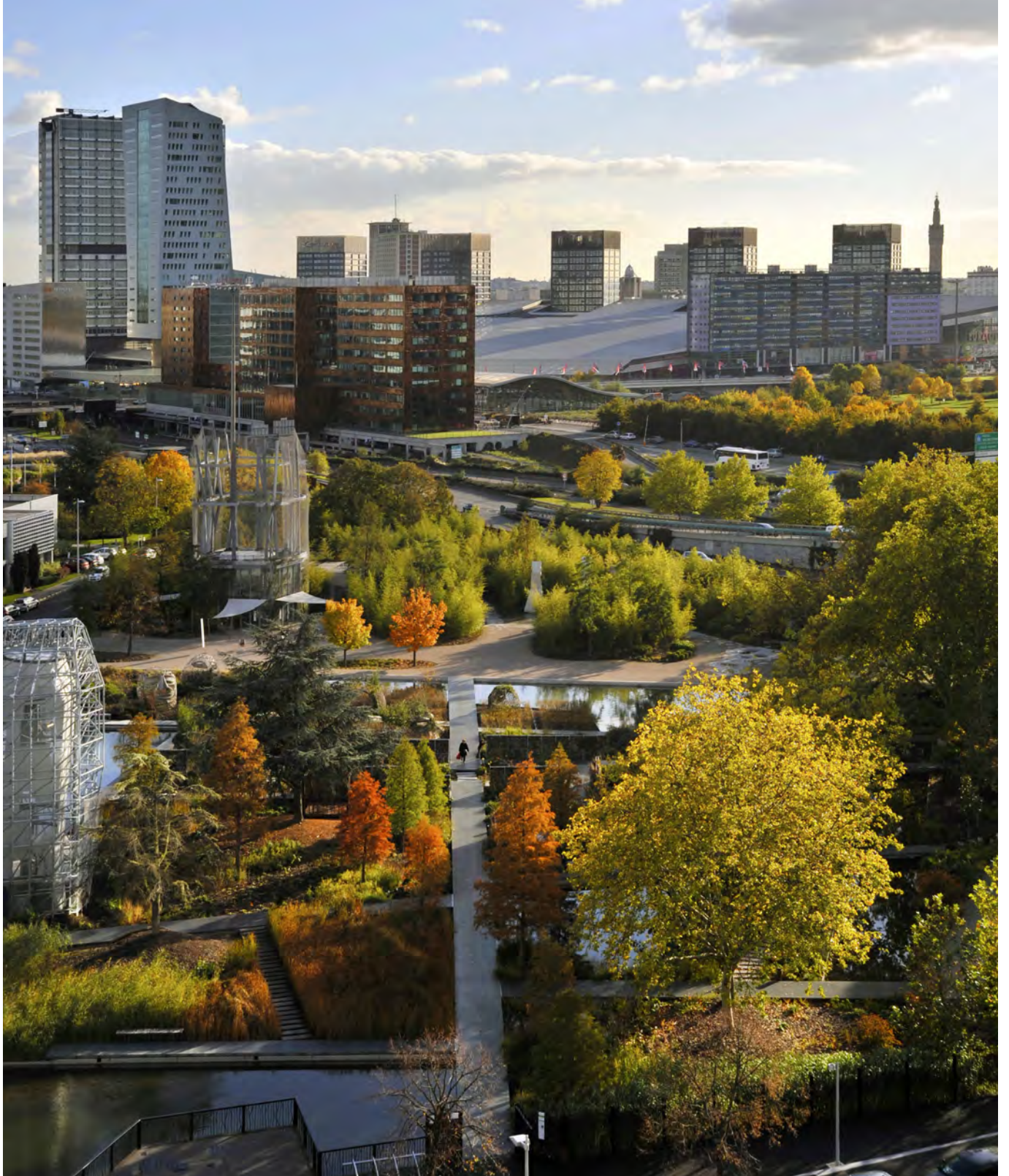


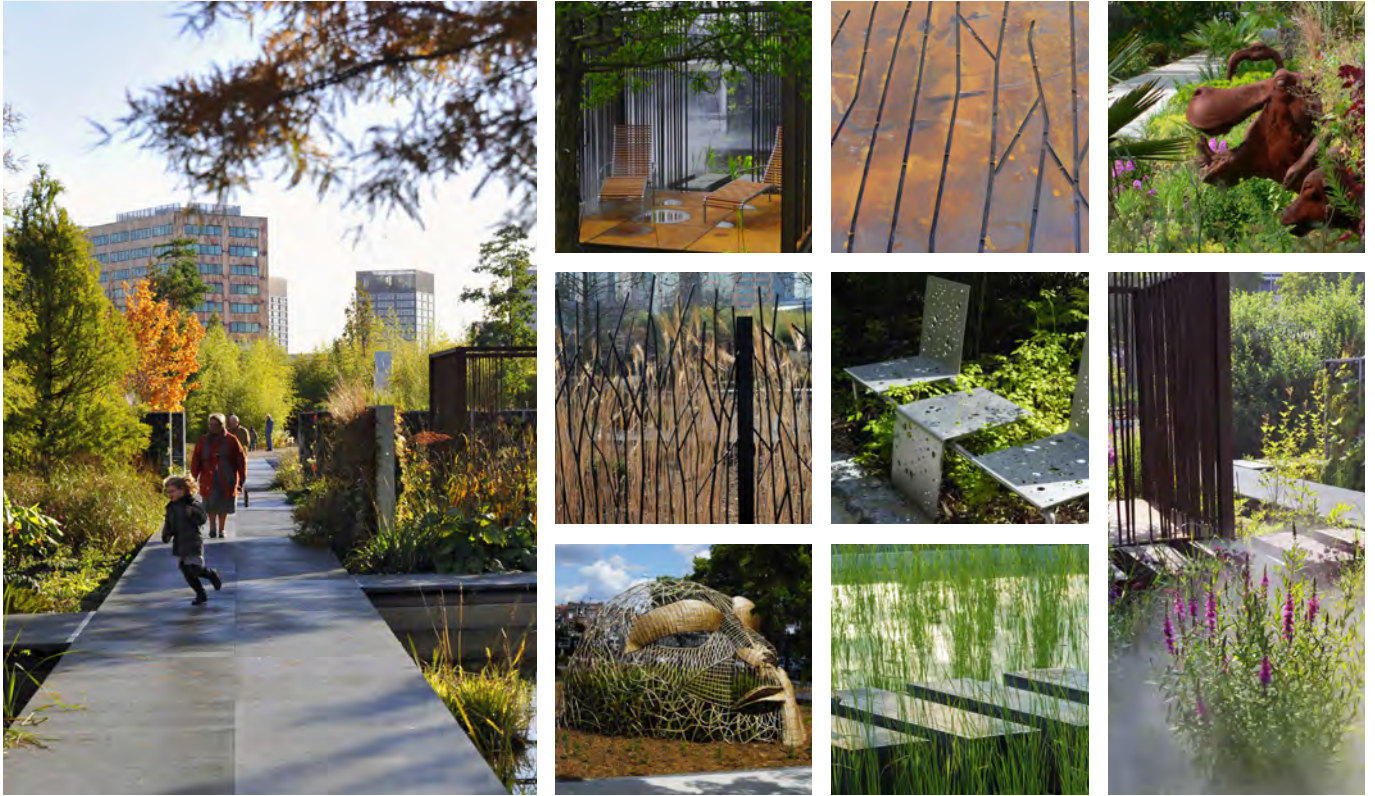
/ 03



1. Terrasse
2. Intensités à l'intérieur du jardin
3. Vue aérienne

MUT | JARDIN DES GÉANTS
| LILLE .59





1. Intensités à l'intérieur du jardin