

# MUT | REVITALISATION DU CENTRE VILLE SAINT ETIENNE .42



## PAYSAGE & URBANISME

**Maitrises d'Ouvrage /**  
Ville de Saint Etienne  
Saint-Etienne Métropole

**Maitrise d'Oeuvre /**  
Mutabilis (mandataire, urbanisme, paysage, commerce,  
design, économie)  
Elcimai (bet VRD, hydraulique et économie de la construction)  
Cobalt (concepteur lumière)

**Superficie /** 2615 m<sup>2</sup>

**Budget /** 1 173 520 € HT

**Mission /** Misions de base

**Avancement /** études en cours

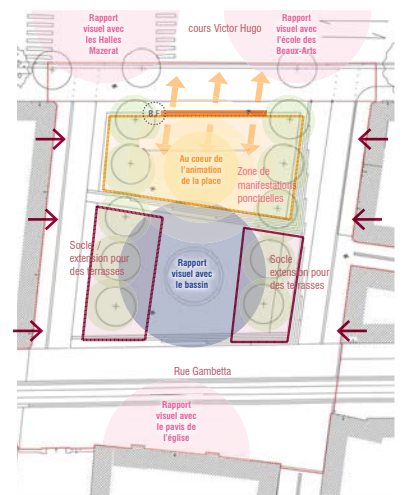
Espace dégradé, ni square ni place, Waldeck Rousseau n'assure pas son rôle de rotule entre les artères qui portent le commerce du quartier et plus globalement la vie en ville. Pourtant, elle articule différents secteurs commerçants et historiques de Saint Etienne.. Stratégique dans le parcours commerçant stéphanois, elle irrigue le cœur marchand, s'ouvre sur les commerces de la rue Gambetta et le cours Victor Hugo, et relie la rue Gambetta au projet de la Halle Mazerat.

**Ambitions:**

- > fabriquer une véritable rotule urbaine, une place confortable qui se traverse dans tous les sens.
- > Rendre cette pièce à part entière et complémentaire dans le triptyque Beaux-Arts, Ursules Waldeck-Rousseau depuis la colline des Pères

- > Retrouver de la noblesse face à l'église, une composition scénique pour un espace d'usages
- > offrir un socle d'extension pour les terrasses et manifestations ponctuelles

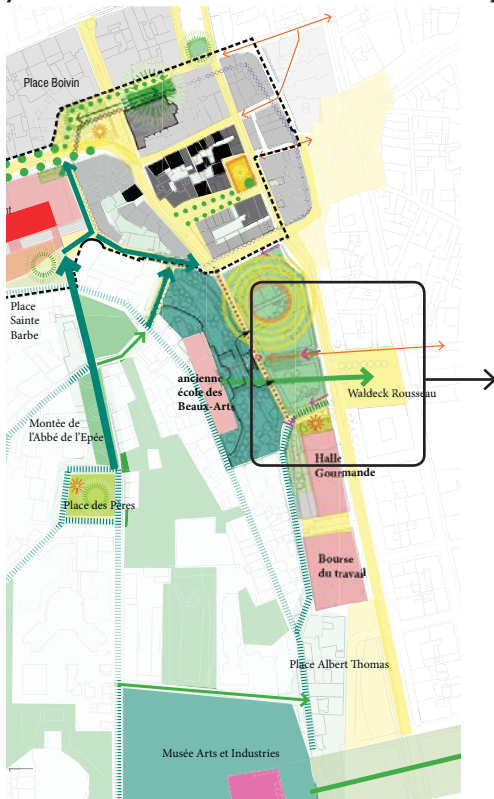
/ 01



# MAÎTRISE D'OEUVRE - PLACE WALDECK ROUSSEAU SAINT ÉTIENNE .42



/ 02



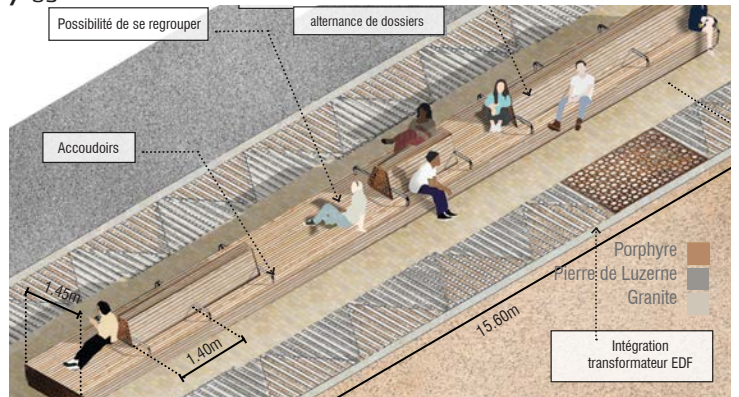
/ 03



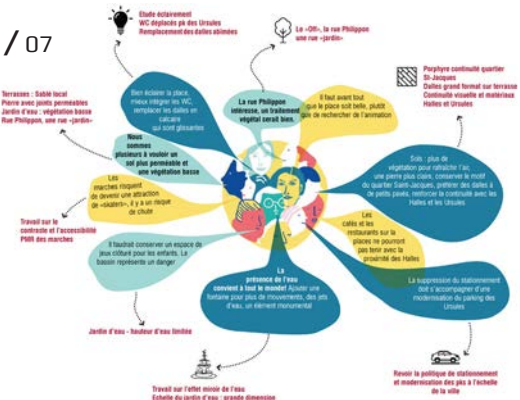
/ 04



/ 05



/ 07



/ 06



1. Place Waldeck-Rousseau - Schéma de composition
2. Plan de situation de la place dans le quartier historique
3. La nouvelle Place Waldeck-Rousseau

4. Détail sur le bassin planté
5. Détail sur le grand banc
6. La nouvelle Place Waldeck-Rousseau
7. Restitution de concertation